

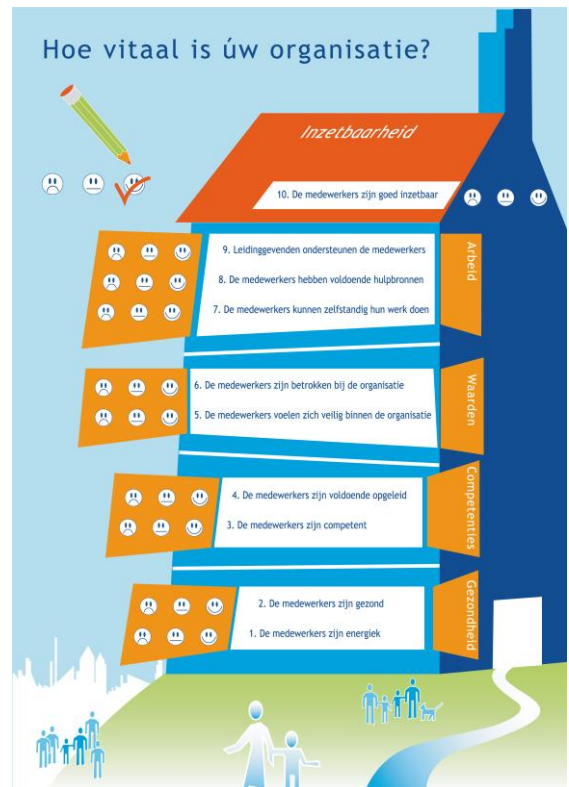
## Quickscan Hoe vitaal is uw organisatie? – achtergrondinformatie voor gebruik

Het *Huis van Werkvermogen* is een krachtige metafoor om het gesprek over duurzame inzetbaarheid op gang te brengen. De quickscan *Hoe vitaal is uw organisatie?* is speciaal ontwikkeld om te gebruiken tijdens een visiesessie over duurzame inzetbaarheid. Daarbij gaat het om de 'kijk' van deelnemers op onderdelen van duurzame inzetbaarheid binnen de organisatie (gezondheid, competenties, waarden en arbeid).

### Quickscan: Hoe vitaal is uw organisatie?

Toelichting door de workshop begeleider:

1. Zie je zelf als een vogel die boven de organisatie hangt en naar beneden kijkt. Je ziet de hele organisatie met al haar mensen. Natuurlijk heb jij vanuit jouw positie een 'eigen kijk' op de organisatie maar dat is prima.
2. Alle deelnemers aan de bijeenkomst krijgen een sheet (A4 formaat) met daarop het huis van werkvermogen met de 10 stellingen. Iedereen scoort de 10 stellingen binnen het huis voor zich zelf (smiles – huilend, neutraal en lachend) waarbij je op de onderste verdieping (gezondheid) begint en zo naar boven gaat. Als je de vier verdiepingen: gezondheid, competenties, waarden en arbeid hebt ingevuld (9 stellingen dus), kijk je hoe jouw gemiddelde score eruit ziet. Deze overall score vul je in bij 10. De medewerkers zijn goed inzetbaar. Als je dus enkel smiles hebt op de 9 stellingen dan scoor je ook een smile bij 10. Meestal is het beeld veel wisselender.



Nadat de deelnemers het huis voor zichzelf hebben gescoord vraag je hen deze scores met stickers (klein) op een grote A0 poster (A3 formaat pdf is beschikbaar) te plakken. Daarmee wordt helder hoe de hele groep denkt over de vitaliteit en inzetbaarheid binnen de organisatie.

3. Als begeleider kun je nu verder gaan door aan de deelnemers (teamleden) vragen te stellen b.v.:




- Wat valt je op als je naar het huis kijkt?
- Waar scoren we goed?
- Welke verdieping vereist de meeste aandacht?
- Herken je deze scores?

Vanuit deze vragen ontstaat het gesprek, de discussie en krijgen de thema's van zelf inhoud.

Nu wordt duidelijk op welke verdieping van het huis de meeste verbetering te behalen valt. Vanuit de groep wordt gereflecteerd op deze scores en is er tijd voor discussie (b.v. hoe

denken we over deze scores? zien we hetzelfde? zijn er belangrijke verschillen? et cetera). Als begeleider wil je op dat moment vooral goed luisteren, doorvragen en samenvatten. De groep reikt nu zelf de belangrijke onderwerpen en vaak ook mogelijkheden voor oplossingen aan.

4. Je kunt de scores vervolgens evalueren door aan te geven hoe de verdeling van scores eruit ziet en wat de gemiddelde score is. (zie hier de voorbeeld tabel)

Huis van werkvermogen (aantal = )	 1 punt	 3 punten	 5 punten	Gemiddel de score*
10. De medewerkers zijn goed inzetbaar				
9. Leidinggevenden ondersteunen de medewerkers				
8. De medewerkers hebben voldoende hulpbronnen				
7. De medewerkers kunnen zelfstandig hun werk doen				
6. De medewerkers zijn betrokken bij de organisatie				
5. De medewerkers voelen zich veilig binnen de organisatie				
4. De medewerkers zijn voldoende opgeleid				
3. De medewerkers zijn competent				
2. De medewerkers zijn gezond				
1. De medewerkers zijn energiek				

In de terugkoppeling kun je aangeven wat opviel aan de scores en kun je de belangrijke discussieonderwerpen over de hoofdthema's benoemen. Kortom: wat viel op?

#### 5. Benodigde materialen

- Quikscan Hoe vitaal is uw organisatie? A0 poster bij voorkeur van PVC (kan vaker gebruikt worden) – alternatief is een A3 formaat poster (zie **pdf A3 formaat quickscan Hoe vitaal is onze organisatie?**)

- Quikscan Hoe vitaal is uw organisatie? A4 formaat (zie **pdf A4 formaat quickscan Hoe vitaal is onze organisatie?**) afhankelijk van het aantal deelnemers

- stickers klein formaat – 10 per deelnemer

- stickers groot (groen en rood) waarbij groen de positieve punten aangeeft en rood de verbeterpunten.

Kosten A0 poster:

De kosten van de A0 poster (pvc versie voor herhaald gebruik) bedragen € 50,00 exclusief administratiekosten € 4,95 en € 10,55 voor verzendkosten.