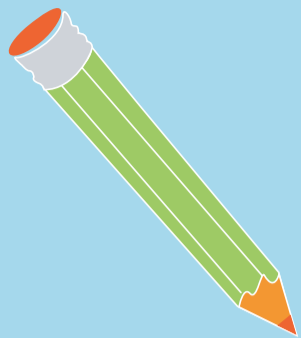


Hoe vitaal is úw organisatie?



Inzetbaarheid

10. De medewerkers zijn goed inzetbaar



9. Leidinggevend en ondersteunen de medewerkers



8. De medewerkers hebben voldoende hulpbronnen



7. De medewerkers kunnen zelfstandig hun werk doen

Arbeid



6. De medewerkers zijn betrokken bij de organisatie



5. De medewerkers voelen zich veilig binnen de organisatie

Waarden

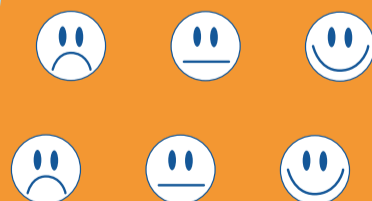


4. De medewerkers zijn voldoende opgeleid



3. De medewerkers zijn competent

Competenties



2. De medewerkers zijn gezond



1. De medewerkers zijn energiek

Gezondheid

